

## Si puo' fare!

Europa Felix, anche da noi

---

### Conferenza dei Presidenti delle Associazioni FIAB

*Lodi 27 novembre*

*Valerio Parigi*



Sito: <http://www.firenzeinbici.net> - Email: [info@firenzeinbici.net](mailto:info@firenzeinbici.net)

## Si puo' fare!

Qualcuno dice "non si può fare"?

---

Sui vari interventi proposti:

- argomentazioni di **contrasto** al "non si può", sia tecniche che politiche
- **ruolo nella mobilità** dei vari interventi (*con esempi europei e italiani*)



Sito: <http://www.firenzeinbici.net> - Email: [info@firenzeinbici.net](mailto:info@firenzeinbici.net)

## Si puo' fare!

### Rete ciclabile e ciclabilità diffusa

ruoli diversi :

- **rete ciclabile** -> ossatura, grandi direttrici e assi di mobilità
- **ciclabilità diffusa** -> capillarità, su viabilità ordinaria -> moderazione del traffico



*Interventi, dal più facile al più "difficile"*

Sito: <http://www.firenzeinbici.net> - Email: [info@firenzeinbici.net](mailto:info@firenzeinbici.net)

## Si puo' fare!

### aree pedonali e ciclabili bidirezionali

- **ruolo**: ciclabilità capillare, specie centri storici  
Evita circumnavigazioni e consente invece alle bici di seguire le vie più brevi ("come l'acqua")
- **"non consentito"** -> anzi la regola (art 3 CdS)!  
a meno che esplicitamente escluso con segnaletica (raro)
- **"pericoloso"** -> casistica incidente fra pedoni e ciclisti praticamente inesistente
- **"intralcio ai pedoni"** -> rari casi di grande affollamento (soluzione: per es. corsia ciclabile con sole linee al centro o di lato)

*favorisce anche l'alleanza naturale con pedoni e trasporto pubblico*



Sito: <http://www.firenzeinbici.net> - Email: [info@firenzeinbici.net](mailto:info@firenzeinbici.net)

## Si puo' fare!

incroci ciclabili, adduttori, incanalamento

anche senza pista ciclabile

- "non consentiti"? -> breve corsia ciclabile prima e dopo
- "pericoloso"? -> visibilità e precedenza = + sicurezza
- ruolo: 1 attraversamento ciclabili vale più di 500 metri di pista ciclabile



Sito: <http://www.firenzeinbici.net> - Email: [info@firenzeinbici.net](mailto:info@firenzeinbici.net)

## Si puo' fare!

incroci ciclabili, **adduttori**, incanalamento

- ruolo: incanala le bici sulle piste ciclabili, visibilità

aumento sicurezza con:

- rialzo, rallentatori a monte
- fondo rosso
- semaforo a chiamata



Sito: <http://www.firenzeinbici.net> - Email: [info@firenzeinbici.net](mailto:info@firenzeinbici.net)

## Si puo' fare!

### bici su corsie preferenziali

- ruolo: evitare circumnavigazioni e consentire alle bici di seguire le vie più brevi ("come l'acqua")
- "non consentito" -> sì, con la segnaletica prevista e sperimentata (vedi)
- "pericoloso"? -> analogo a transito su viabilità ordinaria, nessun pericolo in più, o minore per divieto di altri mezzi motorizzati
- "intralcio" -> si tratta di frazioni di secondo



Sito: <http://www.firenzeinbici.net> - Email: [info@firenzeinbici.net](mailto:info@firenzeinbici.net)

## Si puo' fare!

### ZTL, zone 30, a moderazione del traffico

- definizioni e prassi fra Italia ed Europa (vedi articolo su [www.firenzeinbici.net](http://www.firenzeinbici.net))
- non solo segnaletica ma **interventi costruttivi** che "forzano" o dissuadono comportamenti



Sito: <http://www.firenzeinbici.net> - Email: [info@firenzeinbici.net](mailto:info@firenzeinbici.net)

## Si puo' fare!

ZTL, zone 30, a "moderazione del traffico"

- **disassamento**, o serpentina per rallentare di fatto la velocità
- zona **non attraversabile dal traffico motorizzato**, flussi deviati all'esterno o su direttrici apposite - l'accesso dei mezzi motorizzati ha funzione locale (sosta residenti, attività, fornitori etc) di tipo IN/OUT
- **piccole zone pedonali** a macchia di leopardo
- **sosta come elemento di rallentamento**, a lati alterni, spesso a lisca di pesce (auto, bici, zone carico/scarico)
- contrasto costruttivo della **sosta selvaggia** (piolini, transenne, fioriere etc)



Sito: <http://www.firenzeinbici.net> - Email: [info@firenzeinbici.net](mailto:info@firenzeinbici.net)

## Si puo' fare!

ZTL, zone 30, a "moderazione del traffico"

- **restringimenti di carreggiata**, tramite sosta (lati alterni, lisca di pesce ...) ed arredo urbano (aiuole, spiazzi, tavolini, giochi per bambini etc).
- in alcuni casi si **ripristina doppio senso senza allargare carreggiata** ma con spiazzi di scambio
- **bici su viabilità ordinaria** ma non subordinate, quasi sempre con "senso unico eccetto bici". **Piste ciclabili** solo su **strade a medio traffico** e su tutte le **arterie di scorrimento** esterne alla zona

Risultato: ampie aree non del tutto chiuse al traffico ma con il **ribaltamento della gerarchia di traffico**: i mezzi motorizzati scendono all'ultimo posto, mentre pedoni, bambini che giocano, biciclette etc. salgono ai primi posti



Sito: <http://www.firenzeinbici.net> - Email: [info@firenzeinbici.net](mailto:info@firenzeinbici.net)

## Si puo' fare!

sensi unici eccetto bici

- Ruolo: evitare circumnavigazioni e consentire invece alle bici di seguire le vie più brevi (come l'acqua") ed effetto di moderazione del traffico
- "non consentito" -> eccome, con la segnaletica prevista e sperimentata
- "pericoloso" -> il contrario, l'incidentalità si riduce – alza la soglia di attenzione
- "intralcio" -> no, implicita moderazione del traffico per forzata riduzione velocità



Sito: <http://www.firenzeinbici.net> - Email: [info@firenzeinbici.net](mailto:info@firenzeinbici.net)

## Si puo' fare!

la scusa tuttofare per non fare: "non ci sono soldi".

E' sempre una balla!

Gli **investimenti in ciclabilità** hanno:

- il **rapporto costi/benefici** di gran lunga **più vantaggioso** fra tutti quelli sulla mobilità
- un ritorno in **tempi brevi**



Sito: <http://www.firenzeinbici.net> - Email: [info@firenzeinbici.net](mailto:info@firenzeinbici.net)

## Si puo' fare!

### Fonti di soluzioni

Oltre ai materiali FIAB e di varie sue associazioni (es. Varese, Firenze, Lodi etc.) molti documenti internazionali **utili ed applicabili** sul sito della federazione sorella olandese Fietsberaad, in varie lingue:



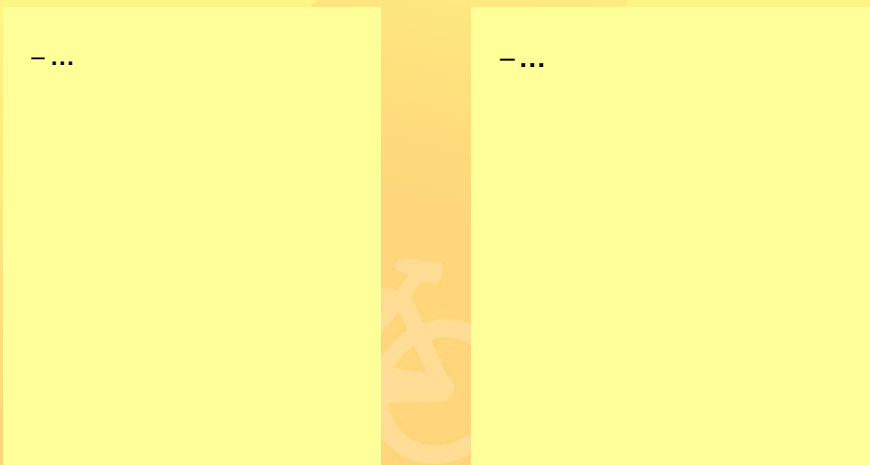
<http://www.fietsberaad.nl>, in particolare i due menu "Knowledge bank" ed "Examples Bank" con le soluzioni illustrate fotograficamente e ben descritte) – **multilingue!**



Sito: <http://www.firenzeinbici.net> - Email: [info@firenzeinbici.net](mailto:info@firenzeinbici.net)

## Si puo' fare!

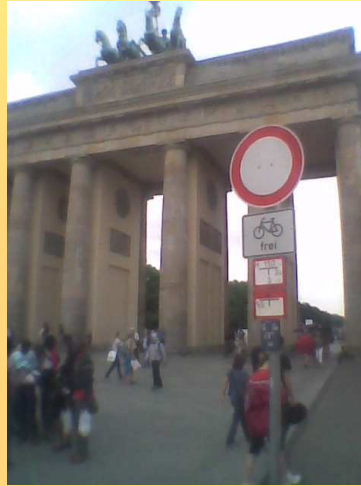
### appendici



Sito: <http://www.firenzeinbici.net> - Email: [info@firenzeinbici.net](mailto:info@firenzeinbici.net)

## Nessuno, ma le bici sì!

Porta di Brandeburgo  
Divieto di accesso  
assoluto a tutti, eccetto  
...le bici, e solo loro  
(frei= libero, consentito)



Sito: <http://www.firenzeinbici.net> - Email: [info@firenzeinbici.net](mailto:info@firenzeinbici.net)

## Eccetto bici a go-go ...



Sito: <http://www.firenzeinbici.net> - Email: [info@firenzeinbici.net](mailto:info@firenzeinbici.net)



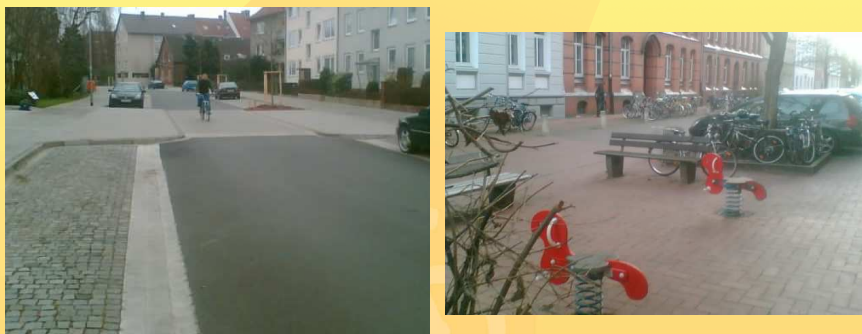
## Ancora eccetto bici ...



Sito: <http://www.firenzeinbici.net> - Email: [info@firenzeinbici.net](mailto:info@firenzeinbici.net)

## Giochi in strada, restringimenti

...



Sito: <http://www.firenzeinbici.net> - Email: [info@firenzeinbici.net](mailto:info@firenzeinbici.net)

## Bici sui mezzi pubblici ...

Qui sulla metropolitana di Berlino (idem sui tram e anche su molti autobus)



Sito: <http://www.firenzeinbici.net> - Email: [info@firenzeinbici.net](mailto:info@firenzeinbici.net)

## Rete ciclabile e non solo ...

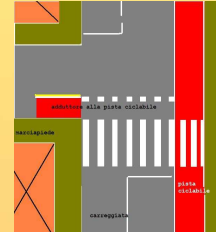
**Non solo piste ciclabili:** le soluzioni sono varie e diverse, anche se la rete di piste ciclabili rimane la **spina dorsale**. Vantaggi economici, di realizzabilità e di approccio (non autocentrico).

### Tipologie

- pista in **sede propria** (sempre per **direttrici ad alta intensità di traffico**)
- piste **ricavate dal marciapiede** e contigue (ma ben visibili, **fondo rosso**)
- tratti promiscui **ciclopeditoni** (es. per collegare tratti e segmenti di rete)
- corsia **su carreggiata** (in **casi rari** senza alternative, sempre **ben riconoscibili**: fondo rosso, piolini, occhi gatto ...)
- zone a **moderazione di traffico** (es. 30 Km/h, dossi, chicane, aiuole, restringimenti e altri dissuasori/ rallentatori)
- bici su **sensi unici e corsie preferenziali** (segnaletica apposita)
- **collegamenti stradali consigliati** ai ciclisti (es. per connettere tratti e segmenti di rete)
- **Incroci ciclabili** (anche dove non c'è pista ciclabile, breve corsia prima e dopo)
- "**ciclo-adduttori**" (piccoli rami che immettono sulla rete ciclabile, anche di pochi metri, con attraversamento ciclabile)



ciclo-adduttore:



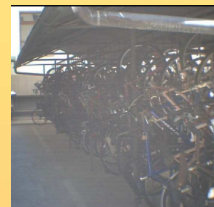
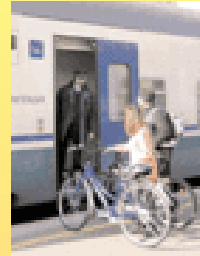
Sito: <http://www.firenzeinbici.net> - Email: [info@firenzeinbici.net](mailto:info@firenzeinbici.net)

## Intermodalità - integrazione

Bici - trasporto pubblico – altri mezzi: combinazione ideale

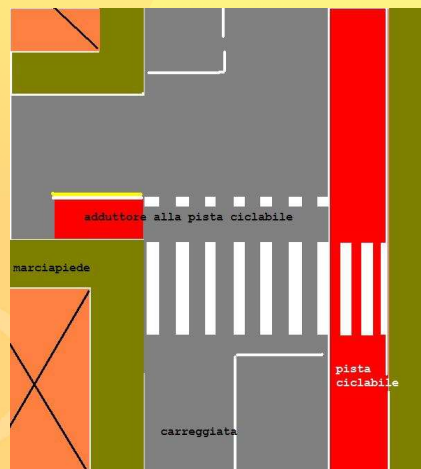
- **accessi** e possibilità di **trasporto bici** sulle nuove tramvie
- **connessione rete ciclabile con tramvie e busvie** e spazi di **sosta bici alle fermate** per l'interscambio
- spazi **sosta bici** alle **stazioni ferroviarie** e ai **parcheggi scambiatori**, anche con rastrelliere **coperte e aree chiuse durante la notte**
- da valutare anche il **carico bici sui bus** a pianale ribassato

**Esperienze europee** dimostrano: il **carico bici non incide** significativamente su **spazio** e **velocità commerciale**, mentre **incrementa l'attrattività del sistema**



**Sito:** <http://www.firenzeinbici.net> - **Email:** [info@firenzeinbici.net](mailto:info@firenzeinbici.net)

## Attraversamento ciclabile e "adduttore" a pista ciclabile



**Sito:** <http://www.firenzeinbici.net> - **Email:** [info@firenzeinbici.net](mailto:info@firenzeinbici.net)