



**In collaborazione con il Gruppo Interparlamentare
per la mobilità nuova e ciclistica**

Seminario
INTERMODALITÀ TRA I SISTEMI DI
TRASPORTO SOSTENIBILE

Roma, 5 marzo 2015
Sala Aldo Moro – Palazzo Montecitorio

LA RELAZIONE TRANSFRONTALIERA TRENO + BICI

Il treno Mi.Co.Tra e la ciclovia Alpe Adria

Maurizio Ionico

Amministratore Unico
Società Ferrovie Udine - Cividale srl

Mi.Co.Tra



Servizio di trasporto ferroviario transfrontaliero passeggeri e biciclette

Udine (I) Villach (A)





**SVILUPPO DI
MI.CO.TRA
lungo la ferrovia
«Pontebbana»
(Udine – Tarvisio B.V.)**

Organizzazione del servizio

FERMATE → **7** nel territorio della Provincia di Udine da Udine a Tarvisio B.V.
→ **5** nel territorio del Land Carinzia da Thori Maglern a Villach

NUMERO DELLE CORSE → **2** da Udine (7,07 – 17,17)
→ **2** da Villach (9,45 – 19,29)

TITOLI DI VIAGGIO → da Udine a Villach HBH 13,00 €, bici 3,50 €
→ da Udine a Tarvisio B.V. 9,55 €
→ da Udine a Gemona del F. 3,25 €
NON SONO PREVISTI RINCARI AL 2015

PERSONALE → Macchinista, Capotreno, Assistente al Capotreno (per convoglio)

Andamento del servizio

GENNAIO – DICEMBRE 2013 → Passeggeri 59.726
→ Biciclette 6.963

GENNAIO – DICEMBRE 2014 → Passeggeri 72.334
→ Biciclette 7.661
(10,5% ciclisti/passeggeri)

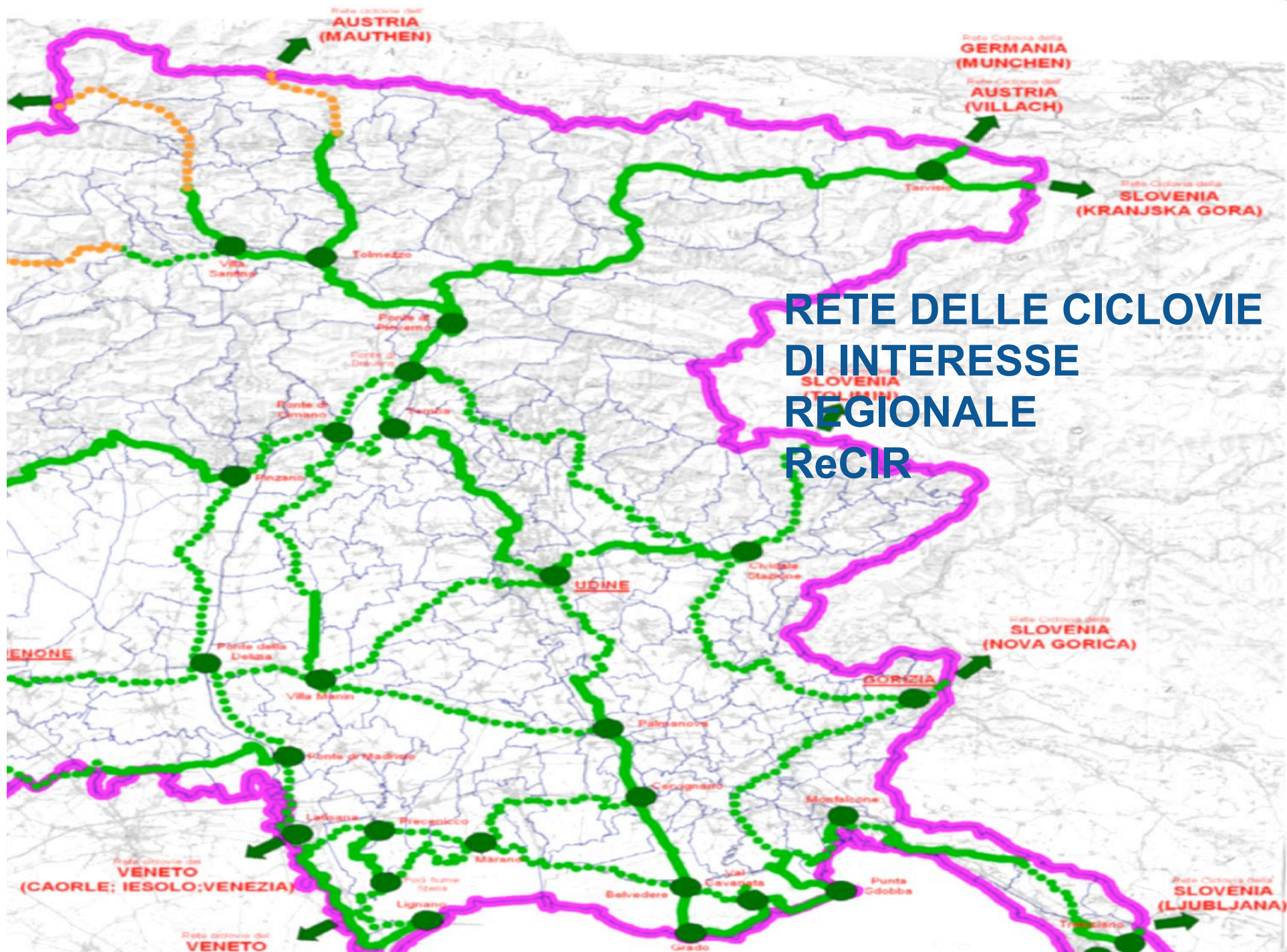
DELTA → Passeggeri + 17,4%
→ Biciclette + 10,0%

Relazioni e interferenze con il territorio



Il sistema delle ciclovie del Friuli Venezia Giulia

- 1^ LIVELLO** → la «Rete delle Ciclovie di Interesse Regionale» (ReCIR) è una infrastruttura a maglia larga di ciclovie che interessa il territorio regionale - si collega alle infrastrutture degli Stati e Regioni confinanti - è interconnessa alla rete ciclabile italiana «Bicitalia» e a quella europea «Eurovelo»
ReCIR
- 2^ LIVELLO** → la «Rete Ciclabile Diffusa» (RCD) è una serie di infrastrutture per la mobilità sostenibile che si articola sul territorio - assicura nel medio-lungo periodo la ciclabilità del Friuli Venezia Giulia, sia in ambito extraurbano sia urbano
RCD
- 3^ LIVELLO** → le «Reti Ciclabili Locali» (RCL) sono infrastrutture di competenza degli Enti locali – prevedono uno o più collegamenti con la ReCIR
RCL



RETE DELLE CICLOVIE DI INTERESSE REGIONALE ReCIR

Ciclovia Alpe Adria Radweg (CAAR)



Salisburgo (A) – Grado - Mare Adriatico (I)

tratti distintivi

- **Programma europeo di cooperazione transfrontaliera**
Interreg IV - Italia Austria 2007-2013
- **Elemento portante del sistema di ciclovie trans - regionali**
di «alta qualità» e «lunga percorrenza»
- **Tracciato ciclabile transfrontaliero di 403 km**
collega Salisburgo (Land Salzburg) a Grado e al Mare Adriatico (Friuli Venezia Giulia)
- **Affascinante percorso vissuto da oltre 170 mila cicloturisti**
incrocia una varietà di storia, luoghi, paesaggi, autenticità
- **Si connette con la rete regionale delle piste ciclabili**
«Senza confini» (Coccau), «Ciclovia della montagna carnica» (Venezia),
«In@Natura» (Buia), «Ciclovia del mare adriatico» (Grado)
- **Parti da completare ed interconnettere**
(Coccau-confine Austria, Resiutta–Moggio U., Venezia–Gemona del F., ...)

Un percorso verde lungo una linea ferroviaria in esercizio

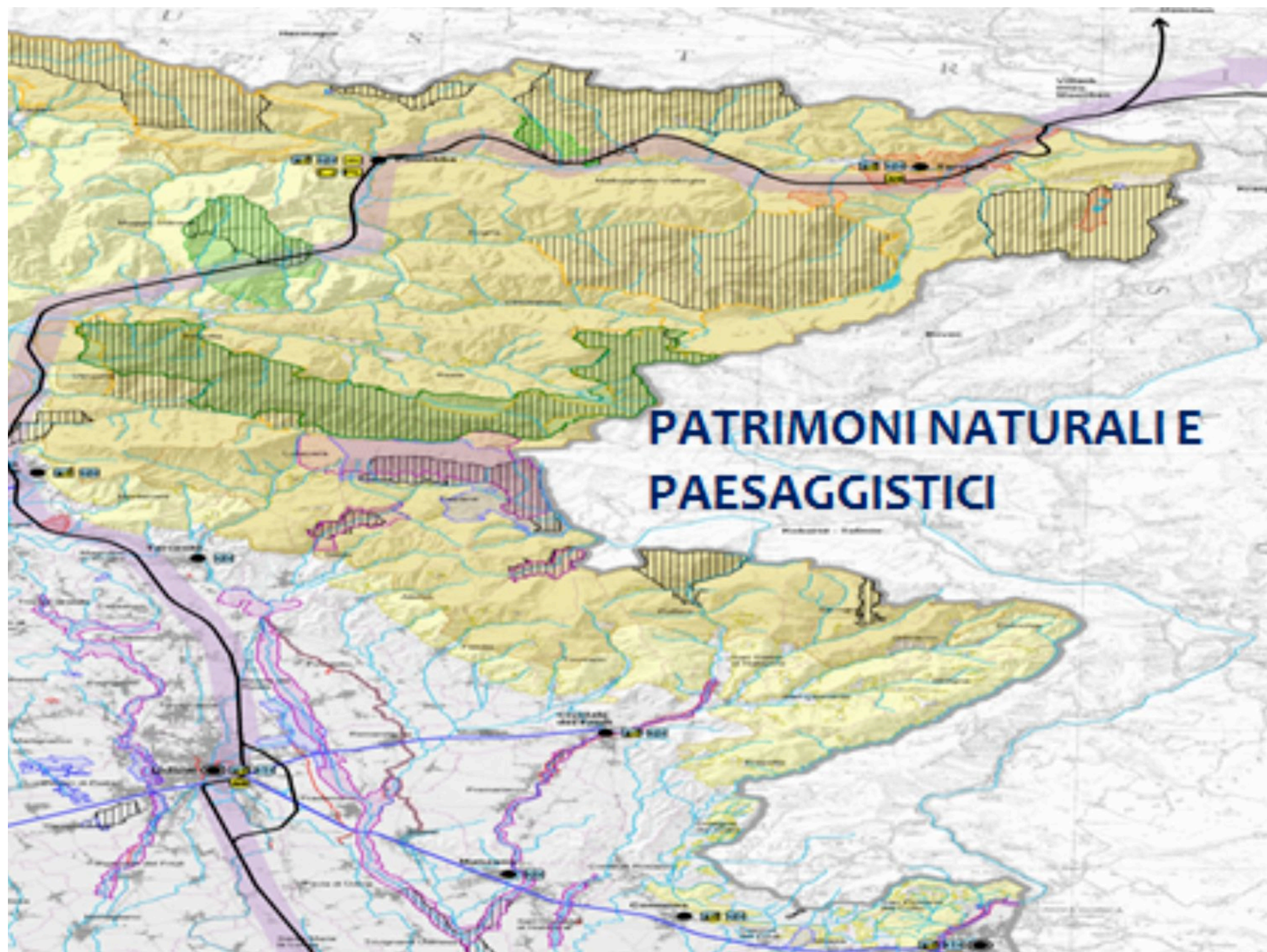
Tarvisio – Resiutta (40 km)

tipologia di tracciato secondo il modello  rail-with-trail /ferrovia-con-percorsi



Integrare due eccellenze

- Mi.co.tra** → (2013) inserito nella *short list* degli awards proposta dall'«European Rail Congress» (Londra)
quale esperienza e buona pratica da imitare poiché fornisce collegamenti efficienti ed interconnessi, di alta qualità e sicuri, orientati alla riduzione delle emissioni di gas serra
- Alpe Adria Radweg (Caar)** → (2015) giudicata miglior pista ciclabile europea dalla fiera della vacanza attiva «fiets en wandelbeurs» (Amsterdam)
riconoscimento assegnato da operatori del settore cicloturistico,
giornalisti olandesi ed europei



CORRIDOIO 1/BALTICO ADRIATICO Assetto delle reti



Progetto di cooperazione europeo per l'intermodalità tra i sistemi di trasporto sostenibile e transfrontaliera

underpinnings

AUTENTICITA'

paradigma della nuova ed originale pianificazione territoriale
motore dell'attrattività di turisti, consumatori, capitali, imprese

- mettere a «fattor comune» risorse e patrimoni locali
- capacità di connessione al mercato e a tipologie di utenti

TERRITORI LINEARI

struttura di riferimento per la *governance* e progettazione integrata

occasione di valorizzazione delle risorse e asset territoriali

- far interagire patrimoni con le infrastrutture e servizi di trasporto per assicurare relazioni ed accessibilità

QUALITA' DELL'OFFERTA

adeguare servizi ferroviari e il sistema ciclabile

promuovere investimenti secondo «logica di risultato» e tener conto di gerarchie e dimensione dei flussi turistici

- collegare le fermate del treno/le porte dei luoghi al sistema principale delle ciclovie
- garantire continuità/capacità/interattività alle reti ciclabili

Dalla narrazione e singoli progetti

alla visione strategica

Darsi una visione strategica dell'integrazione tra sistemi

questione nazionale e regionale
Stato, Rfi-Trenitalia, Conferenza delle Regioni

legislazione coerente,
programmi pluriennali di finanziamento

recupero esteso patrimonio di
esperienze e buone pratiche
Foggia, Siena, Trento, Bolzano

Concezione più matura

reti e infrastrutture che attraversano
il territorio creano valore

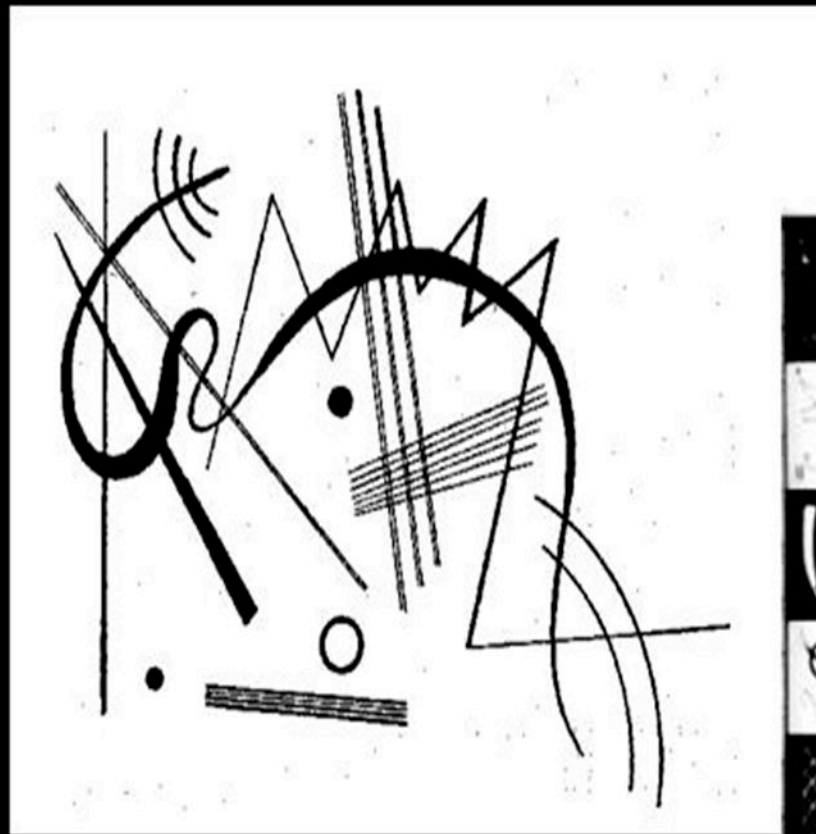
servono servizi e organizzazione
Mobilità, Turismo, Imprese = filiera produttiva

Dimensionale sociale dei progetti

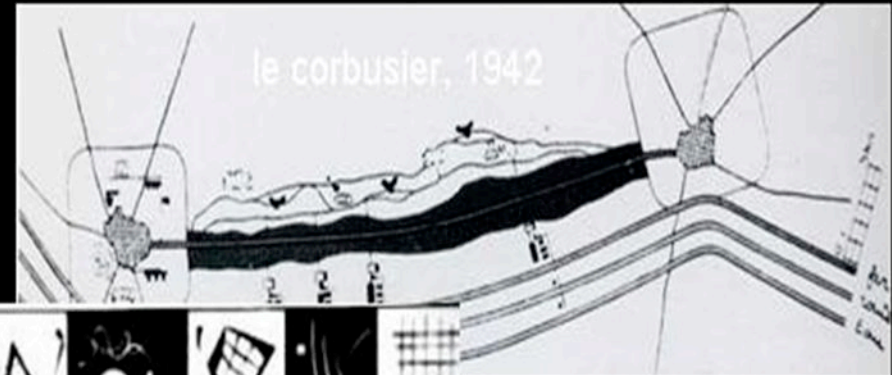
co-pianificazione
Intese
progetti di territorio

multidisciplinary approach

multilevel governance



point - line - plan



node - grid - platform



Grazie per l'attenzione

www.ferrovieudinecividale.it





**Federazione Italiana
Amici della Bicicletta
ONLUS**

via Borsieri, 4/E
20159 Milano
tel e fax 02-69.31.16.24
www.fiab-onlus
info@fiab-onlus.it

