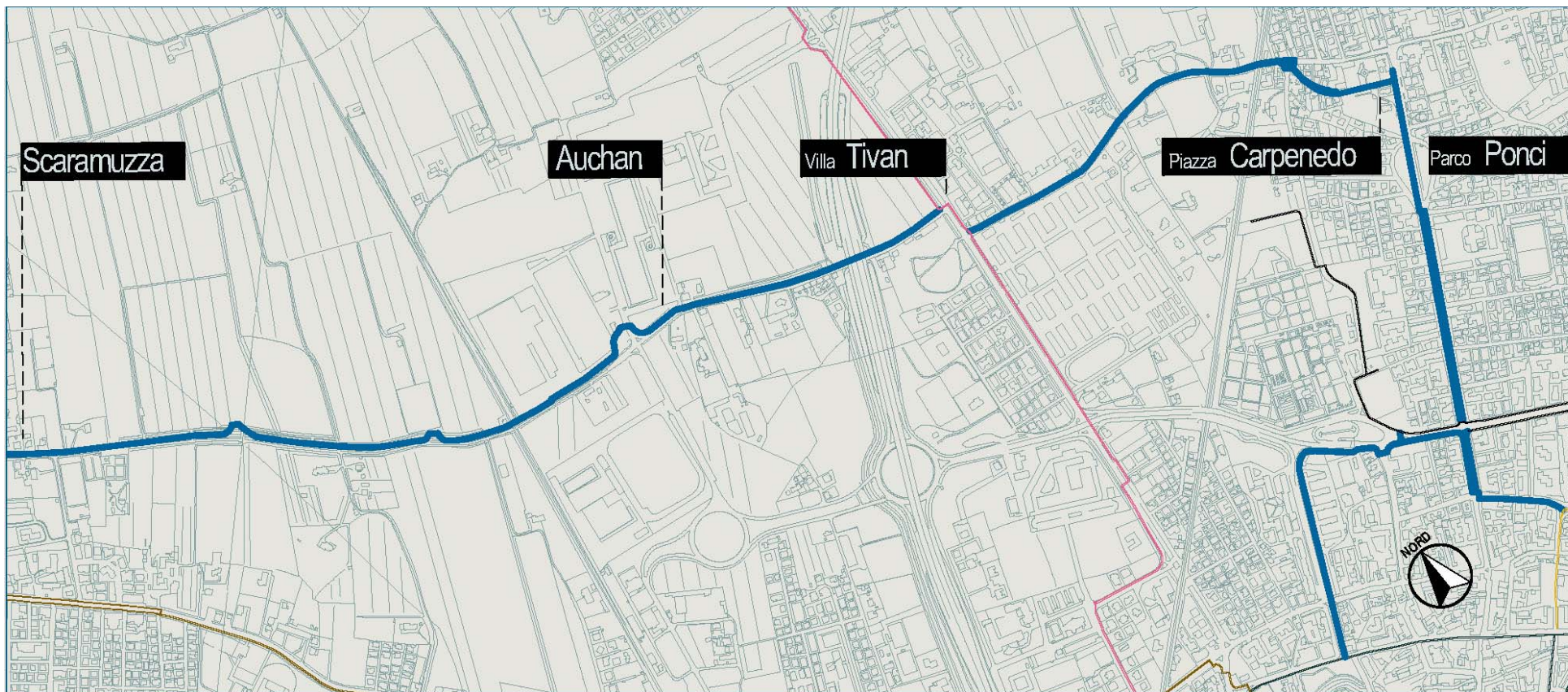




# n. 8 → ZELARINO - PARCO PONCI/CANDIANI



<b>LUNGHEZZA</b>	<b>6.055 metri</b>
TRATTE ESISTENTI	2.320 metri
TRATTE DA RIQUALIFICARE	0 metri
TRATTE GIÀ FINANZIATE	100 metri
TRATTE DA REALIZZARE	3.635 metri



n. 8 → ZELARINO - PARCO PONCI/CANDIANI



via Paccagnella – incrocio via Castellana



n. 8 → ZELARINO - PARCO PONCI/CANDIANI



via Paccagnella – incrocio via Scaramuzza



n. 8 → ZELARINO - PARCO PONCI/CANDIANI





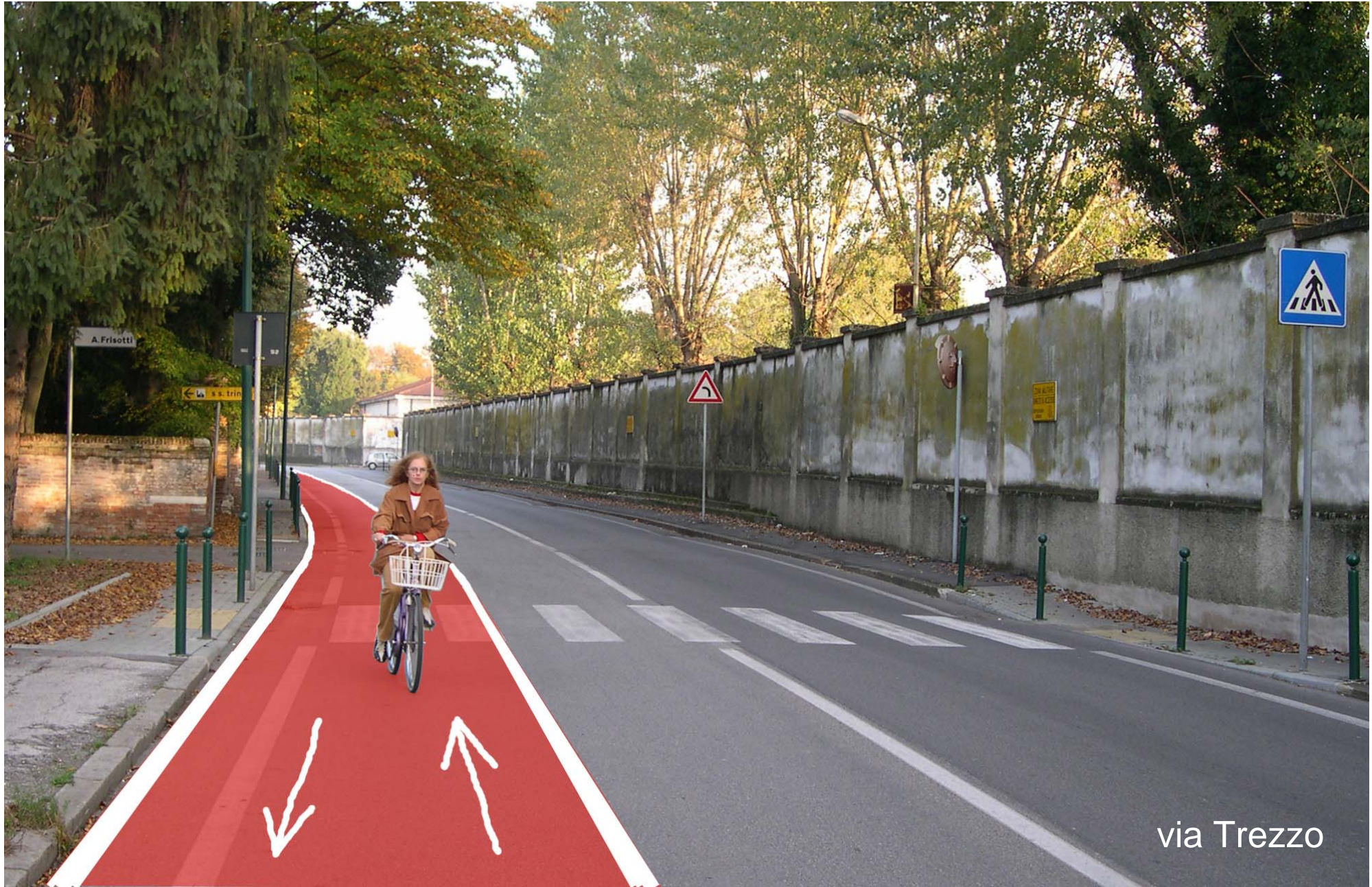
n. 8 → ZELARINO - PARCO PONCI/CANDIANI



via Borgo Pezzana



n. 8 → ZELARINO - PARCO PONCI/CANDIANI



via Trezzo



n. 8 → ZELARINO - PARCO PONCI/CANDIANI





n. 8 → ZELARINO - PARCO PONCI/CANDIANI



Villa Franchin





n. 8 → ZELARINO - PARCO PONCI/CANDIANI



viale Garibaldi



n. 8 → ZELARINO - PARCO PONCI/CANDIANI



viale Garibaldi



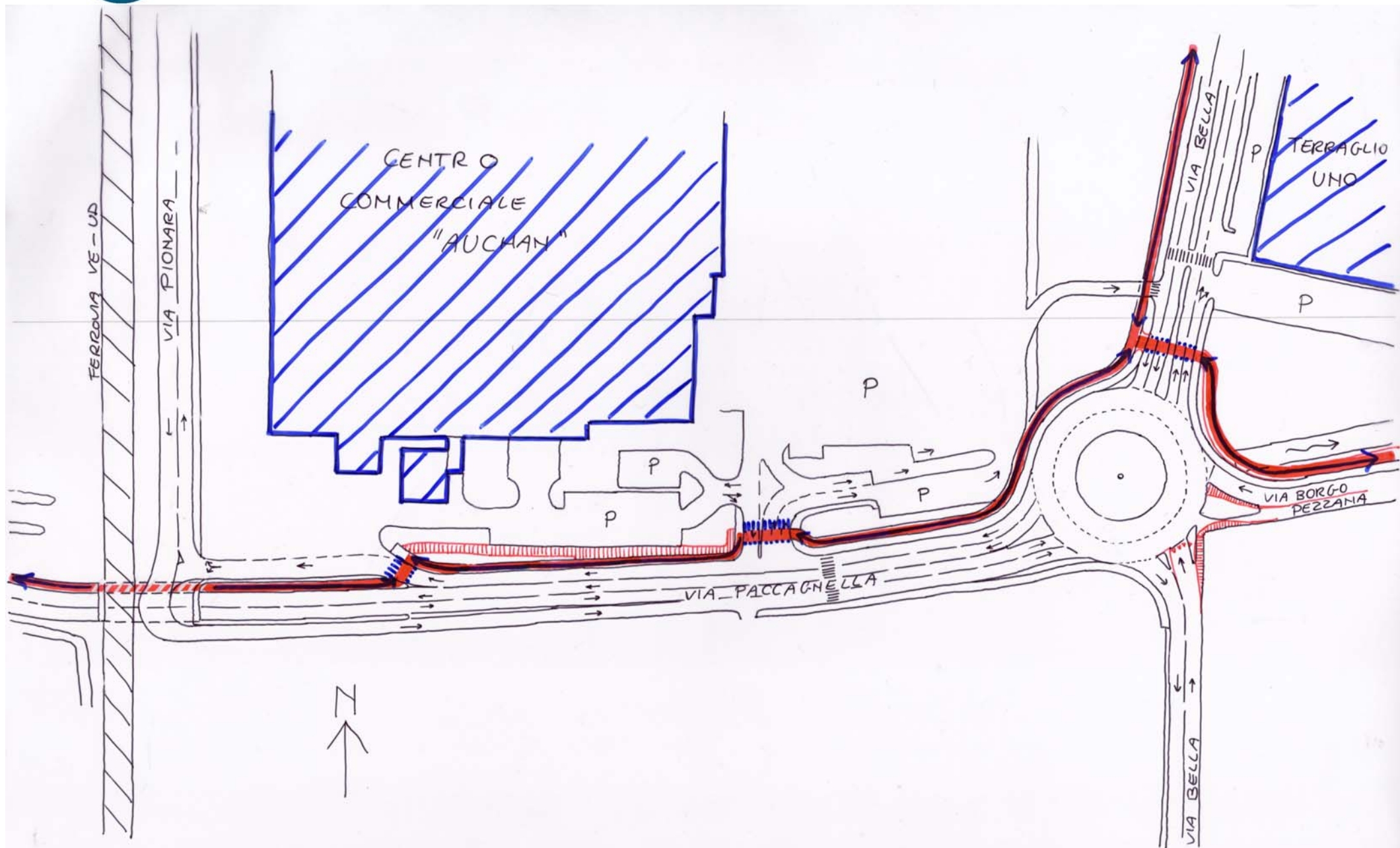
n. 8 → ZELARINO - PARCO PONCI/CANDIANI



via Spalti

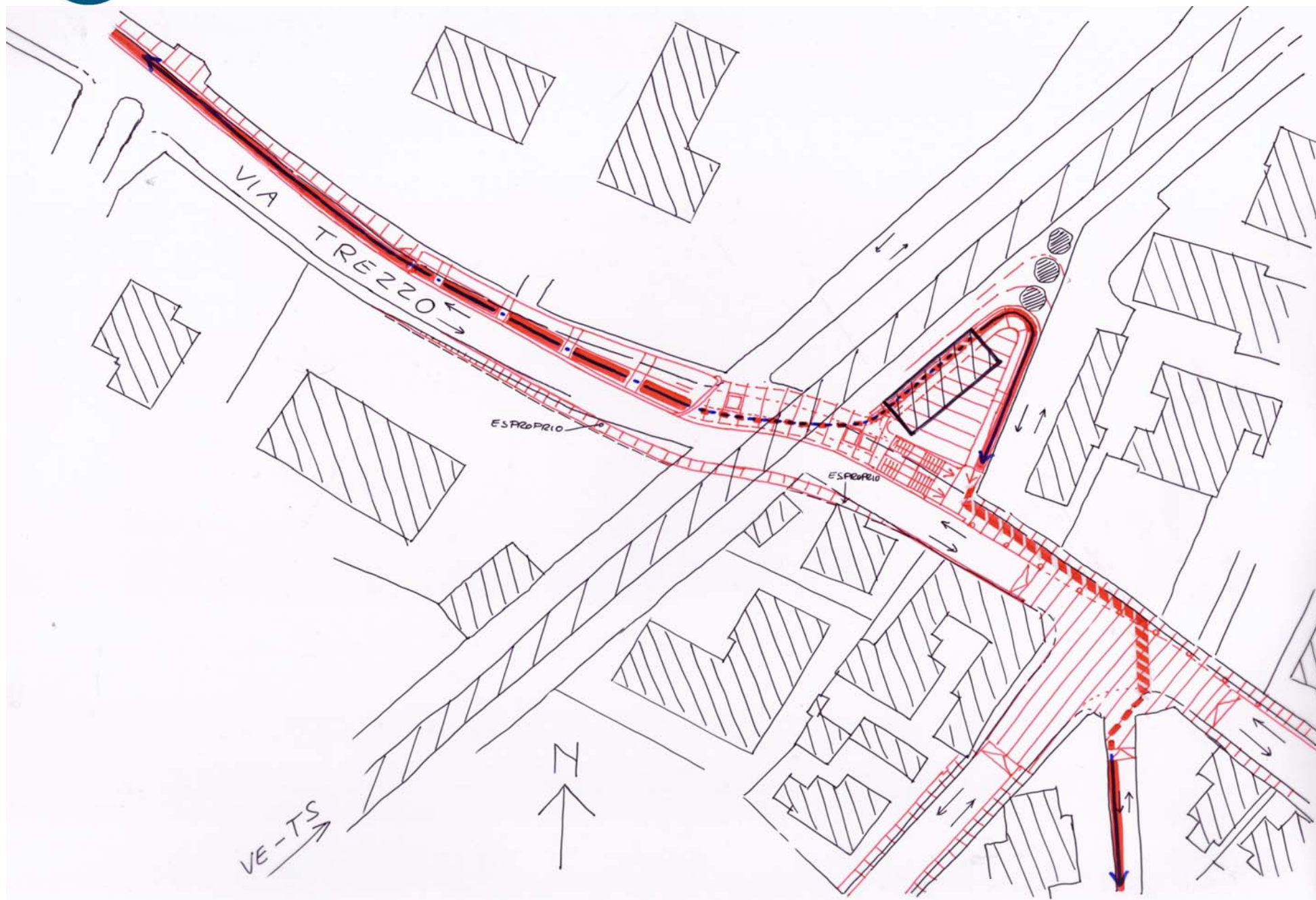


n. 8 → ZELARINO - PARCO PONCI/CANDIANI



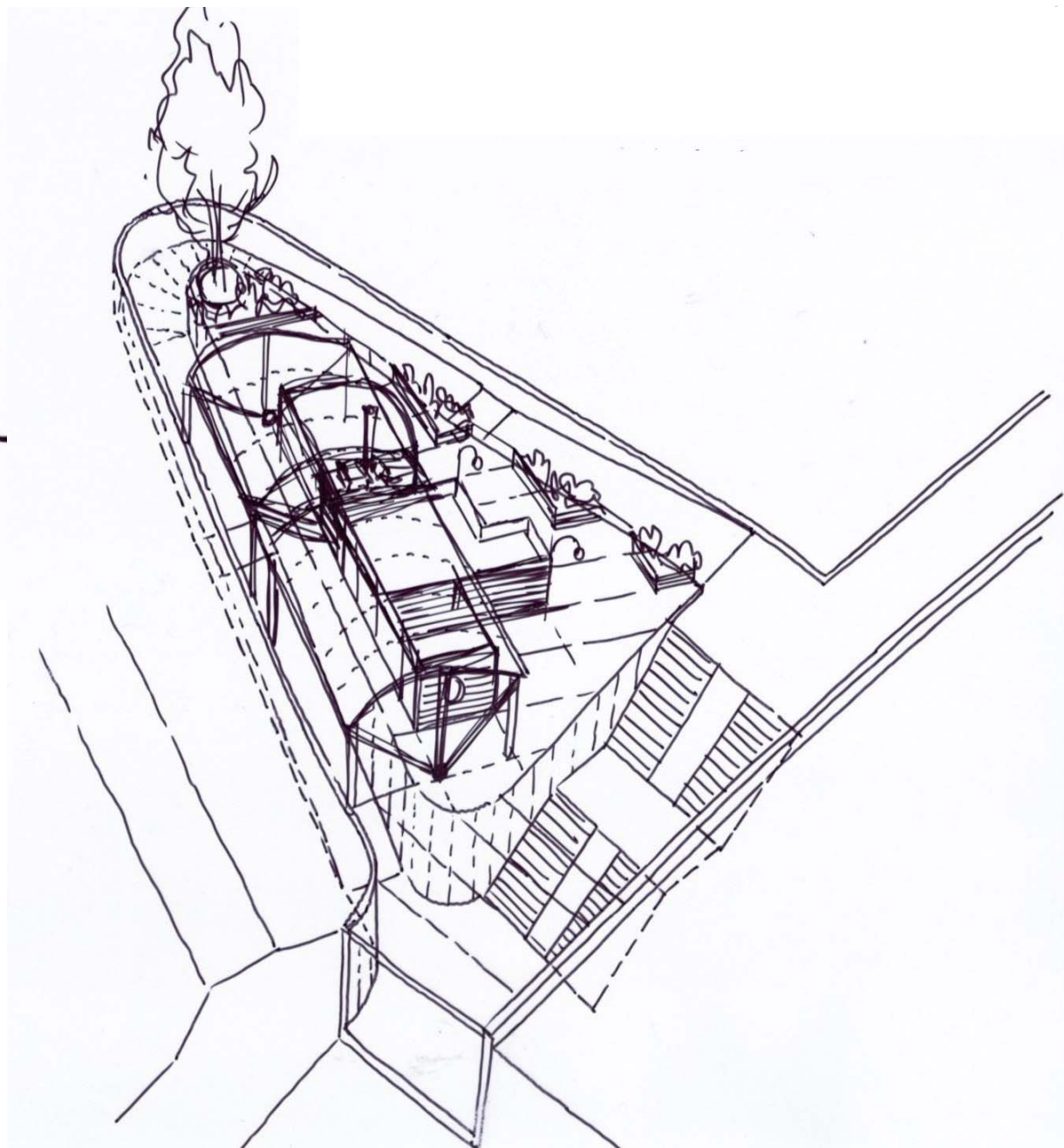
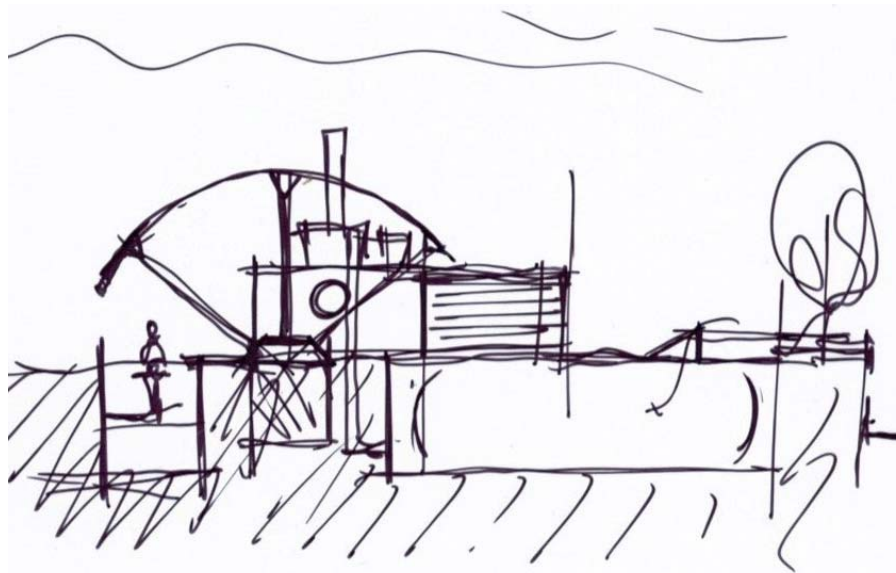


n. 8 → ZELARINO - PARCO PONCI/CANDIANI



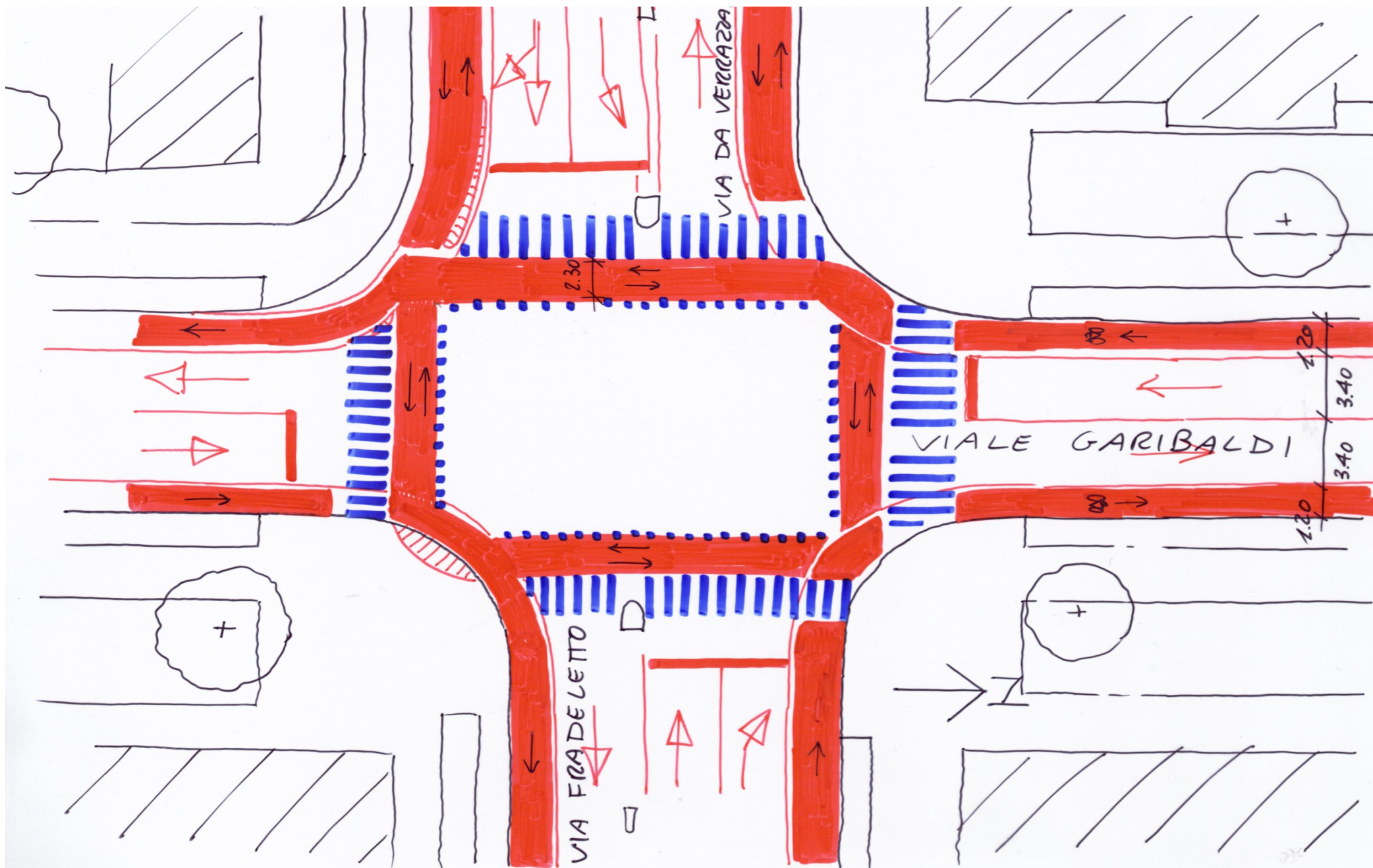


n. 8 → ZELARINO - PARCO PONCI/CANDIANI



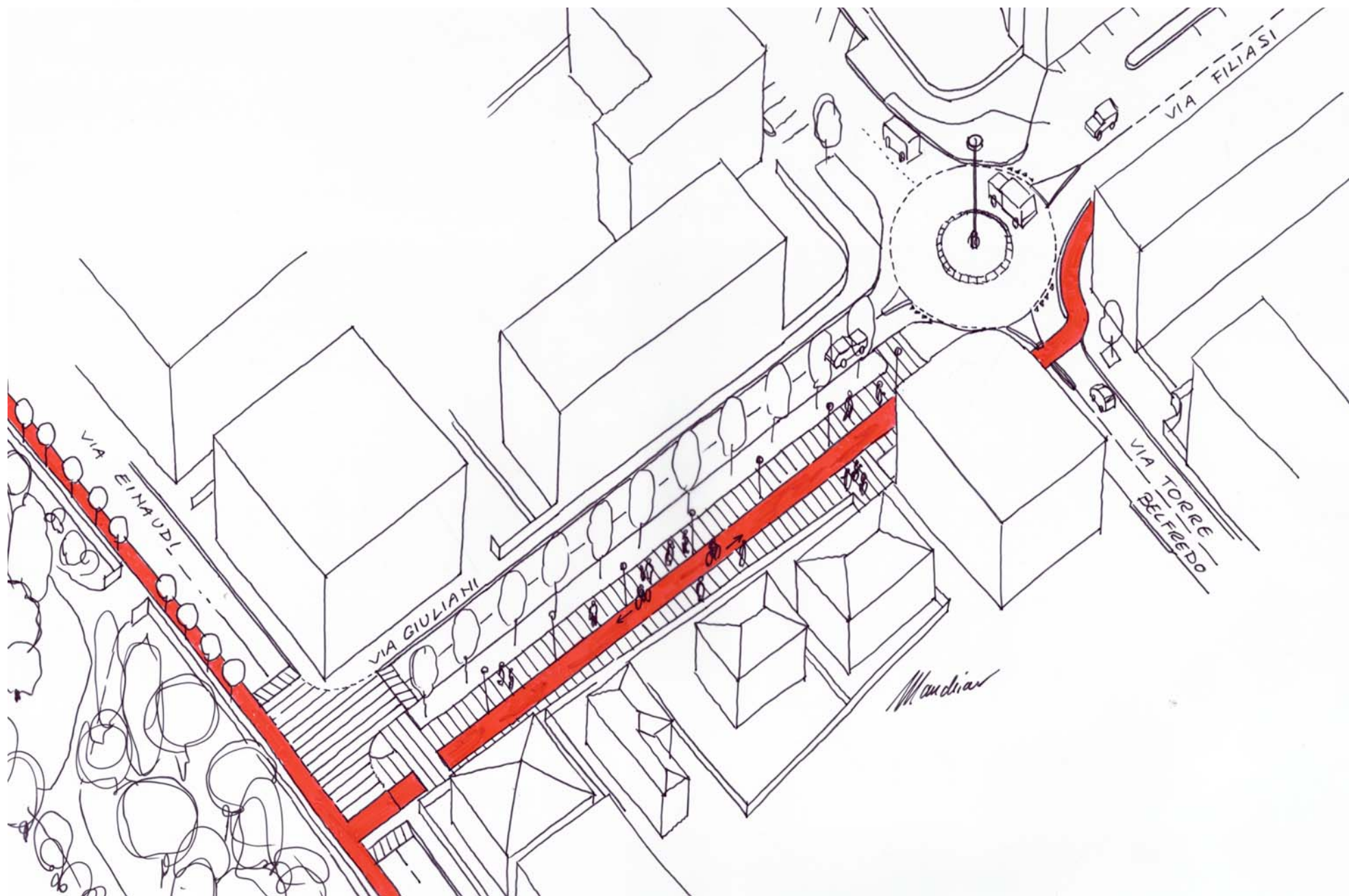


n. 8 → ZELARINO - PARCO PONCI/CANDIANI





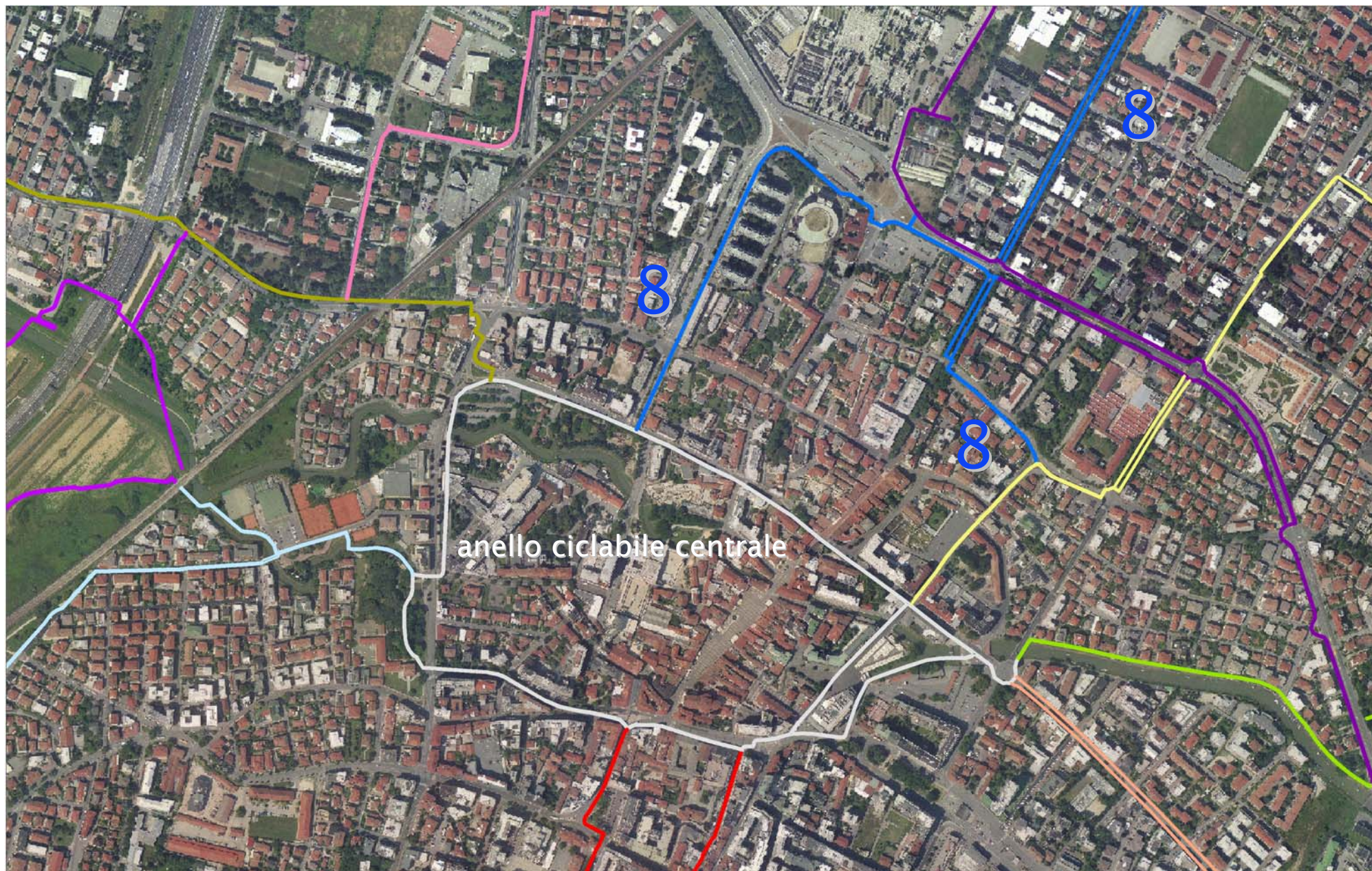
n. 8 → ZELARINO - PARCO PONCI/CANDIANI







n. 8 → ZELARINO - PARCO PONCI/CANDIANI



anello ciclabile centrale



# n. 8 → ZELARINO - PARCO PONCI/CANDIANI

Lunghezza metri 6055

lunghezza senza varianti 5225

tratti dell'itinerario	tipo di percorso	lunghezza (m)	separazione	costo netto al m	espropri	costo netto del tratto	come viene fatta
via Paccagnella da intersezione con via Castellana al sottopasso ferroviario Venezia-Udine	bidirezionale	1960		Esistente			
dall'uscita del sottopasso ferroviario alla rotonda "Auchan"	bidirezionale	250	cordatura	70		17.500	striscia di asfalto su sottofondo esistente
dalla rotonda "Auchan" al Terraglio lungo via Borgo Pezzana	bidirezionale	700	cordatura contenitiva	250	35850	175.000	asfalto con finitura a calce cordatura contenitiva in legno e con illuminazione radente e scolina laterale
via Trezzo da via Terraglio al sottopasso ferroviario di Carpenedo	bidirezionale	740	paletti parapetonali	140		103.600	striscia di asfalto larga 2 m affiancata al marciapiede esistente
sottopasso SFMR	bidirezionale	100		Finanziata			bidirezionale in asfalto separata da aiuola verde esistente, sfrutta l'illuminazione stradale
via Trezzo dal sottopasso di Carpenedo a viale Garibaldi lungo via del Parco	bidirezionale	285	solo segnaletica nuova	40	9480	11.400	separazione mediante segnaletica orizzontale e occhi di gatto
viale Garibaldi dall'uscita di Villa Franchin alla Rotonda Garibaldi	bidirezionale	360		Esistente			superficie in cubetti di porfido separata da aiuola verde ed illuminazione
viale Garibaldi dalla Rotonda fino all'intersezione via Fradeletto	2 monodirezionali	480	segnaletica	80		38.400	separazione mediante segnaletica orizzontale e occhi di gatto
viale Garibaldi da via Fradeletto fino all'intersezione con via Spalti	2 monodirezionali	150	segnaletica	80		12.000	separazione mediante segnaletica orizzontale e occhi di gatto
via Spalti da viale Garibaldi a via Caneve	bidirezionale	200	cordatura nuova	70		14.000	bidirezionale in asfalto separata da doppia cordatura, sfrutta l'illuminazione stradale
via Da Verrazzano dall'incrocio con viale Garibaldi a via S.M. dei Battuti	2 bidirezionali	170	cordatura nuova	140		23.800	bidirezionale in asfalto separata da doppia cordatura, sfrutta l'illuminazione stradale
via Da Verrazzano dall'incrocio con via S.M. dei Battuti a via Filiasi	bidirezionale	230	cordatura nuova	70		16.100	bidirezionale in asfalto separata da doppia cordatura, sfrutta l'illuminazione stradale
via Filiasi fino all'intersezione con via Torre Belfredo	bidirezionale	300	cordatura nuova	70		21.000	bidirezionale in asfalto separata da doppia cordatura, sfrutta l'illuminazione stradale
via Giuliani da via Torre Belfredo a via Einaudi	bidirezionale	130	solo segnaletica nuova	19		2.470	Strada ciclopedonale con corsia ciclabile segnata a terra e accesso solo frontisti (eventuale dispositivo di accesso a scomparsa tipo "gest-park")

attraversamenti colorati	25	9.000					<b>totale da finanziare</b>  <b>970.000 Euro</b>
segnaletica dedicata							
costo netto dell'itinerario	435.270						
costo per la sicurezza	43.527						
somme a disposizione	435.270	182.813					
<b>totale</b>	<b>968.397</b>						