



**L'assicurazione FIAB:  
'spalle coperte'  
per pedalare in serenità**

# Perché una assicurazione FIAB RC bici ed associazioni?

*“Senza volere ho causato un incidente...  
per fortuna avevo già l'RC Bici”*

Per i mezzi a motore è obbligatoria, non lo è per le bici, anche se i danni che si possono causare possono essere notevoli. Inoltre portare gruppi di persone con diverse abilità ciclistiche per le strade d'Europa comporta responsabilità pesanti.

---

# Cosa assicura FIAB?

## COMPRESSE NELLA TESSERA

1. RC associazione per tutte le attività anche non in bici
2. RC socio per tutti gli spostamenti in bici in tutta Europa anche al di fuori delle attività dell'associazione

## NON COMPRESSE NELLA TESSERA

1. Copertura infortuni volontari per tutto l'anno
2. RC giornaliera per i non soci che partecipano alle attività dell'associazione
3. Infortuni giornaliera per i partecipanti alle attività dell'associazione
4. Infortuni 24 ore per il singolo socio
5. Estensione della copertura nel resto del mondo

# Periodo di validità

**L'assicurazione è valida per tutte le associazioni aderenti e per tutti i soci. La FIAB rinnova a livello nazionale all'inizio dell'anno, quindi per le associazioni è valida fino a che non decade o esce da FIAB.**

**Per il socio è valida dalle ore 24 del giorno in cui diventa socio fino a che non decade la sua iscrizione.**

**Per il volontario da quando viene inserito nell'elenco cariche del gestionale.**





**Vediamone  
una alla volta**

# RC ASSOCIAZIONE

**Copre i danni causati a terzi derivanti dall'attività dell'associazione, sia durante la circolazione in bici che durante l'attività (banchetti, serate, riunioni, convegni...**

**Massimale 2 mil di euro**

**Franchigia 350 euro**

**Presidente, dirigenti, soci e non soci, sono tutti terzi tra loro.**



**Esclusi i rischi delle attività non in calendario e delle iniziative a carattere sportivo od agonistico.**

# RC SOCIO

**Copre i danni procurati a terzi derivanti dalla circolazione in bici in tutta Europa, sia in ambito urbano quotidiano che per il tempo libero, viaggi ed escursioni.**

**Massimale 2 mil di euro**

**Franchigia 350 euro**

**Esclusi i rischi delle attività in bici a carattere sportivo od agonistico, compresi gli allenamenti per attività agonistica.**



# RC NON SOCI GIORNALIERA

L'associazione può decidere, per alcune o per tutte le proprie escursioni, di assicurare per la RC anche i non soci. Massimali e franchigie sono le stesse della RC socio.

Costa 1 € a persona.

Tutti i non soci di quella escursione devono essere assicurati. Non si può cioè assicurare solo chi lo desidera.





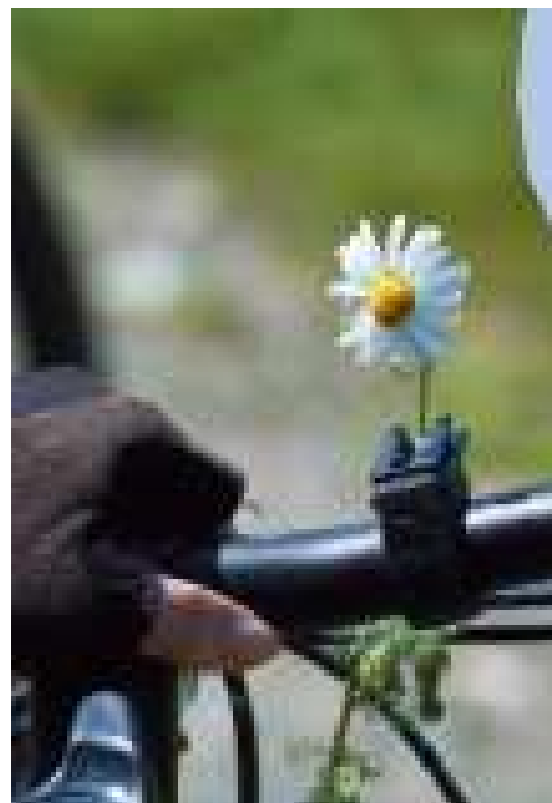
# INFORTUNI GIORNALIERA

L'associazione può decidere, per alcune o per tutte le proprie escursioni, di assicurare per gli infortuni tutti i partecipanti all'evento.

Costa 2 € a persona.

Tutti i partecipanti (tranne gli ultra85enni) di quella escursione devono essere assicurati.

Non si può cioè assicurare solo chi lo desidera.  
Chi ha già una propria assicurazione sarà risarcito due volte.



---

# ADEMPIMENTI X LE GIORNALIERE

**Acquistare un numero congruo di coperture giornaliera e pagare la cifra corrispondente. Può acquistarne anche più volte durante l'anno.**

**Deve fare un elenco o «calendario» degli eventi in cui si desidera attivare le coperture giornaliera e caricarlo nel calendario nazionale FIAB [andiamoinbici.it](http://andiamoinbici.it).**

**Ad ogni gita si raccolgono i nomi di chi partecipa suddivisi tra soci e non soci e si conserva l'elenco in sede.**

# INFORTUNI 24 ORE SOCIO FIAB

Il socio può decidere di assicurarsi ad un prezzo molto conveniente per gli infortuni personali. Costa 90 euro all'anno. Il primo anno paga la quota proporzionale fino al 31 dicembre.



Sono assicurati tutti gli infortuni, anche quelli occorsi non in bicicletta.

*“La Polizza infortuni mi ha risarcito per una caduta sugli sci”*

# **COPERTURE INFORTUNI**

## **giornaliera o personale**

**L'assicurazione copre i danni alla persona fino a:**  
**50.000 euro invalidità permanente (franchigia 3%)**  
**25.000 euro morte**  
**15 euro diaria ricovero ospedaliero**  
**1.000 euro rimborso spese sanitarie S.S.N.**

**La giornaliera oltre i 85 anni non è valida. La personale 24 ore oltre gli 80 anni non è stipulabile.**

**Sono esclusi i rischi per sport pericolosi e per pratiche agonistiche o sportive, compreso il ciclismo.**

# INFORTUNI DEI VOLONTARI

**FIAB assicura per conto delle associazioni tutti volontari (è un obbligo di legge per le associazioni). Costa 7 euro all'anno per ciascun volontario non occasionale e copre gli infortuni incorsi durante l'opera di volontariato del socio. L'età limite del volontario assicurato è di 85 anni.**

**I volontari devono essere inseriti nell'elenco «cariche» del gestionale fiabsoci. Le coperture sono le stesse della infortuni giornaliera. Vale per direttivo, i capogita, attività scolastica, banchetti ecc.**



# CALENDARIO NAZIONALE

Le associazioni dovranno comunicare a FIAB in anticipo l'elenco delle escursioni per le quali attivano una copertura giornaliera, RC non soci e/o infortuni.

Tale elenco sarà inserito nel calendario nazionale andiamoinbici.it e FIAB caricherà il numero di giornate assicurative acquistate dall'associazione.



INFORMAZIONI TOUR OPERATOR

30/03/2017 Ricerca per parola, regione, c CERCA

Procedo da Categoria Lunob. (media) Difficoltà Partecipazione Esterofilia Parole chiave

948 eventi in totale 1 2 3 4 5 ... avanti » fine »

18 MARZO 2017 FINO AL 02 APRILE 2017 Gita (1g) Fino a 40 km Medio

**DOM. 2 APRILE 2017 -ESCURSIONE IN BICI ALLE GROTTI DI S.GIOVANNI-DOMUSNOVAS – TRENO+BICI O AUTO+BICI**

Proposto da: FIAB Cagliari - Città Ciclabile Onlus

Fiab Cagliari Città Ciclabile Onlus organizza domenica 2 aprile 2017 col patrocinio del comune di Domusnovas escursione in bici alle grotte di S. Giovanni-Domusnovas in...

Cagliari

30 MARZO 2017 Gita (1g) Da 60 a 80 km Impegnativo Solo per soci

**IL SACRARIO DELLA BENEDICTA**

Proposto da: FIAB Genova - Amici della Bicicletta

Cicloescursione bici + treno: Pontedecimo - Campomorone - Passo della Bocchetta - Sacrario della Benedicta - Capanne di Marcarolo - Piani di Praglia - Pontedecimo Per...

Liguria Genova

30 MARZO 2017 Gita (1g) Fino a 40 km Facile

**PEDALA CHE TI PASSA 1 (BICICLETTATA)**

Proposto da: FIAB Verona Amici della Bicicletta Onlus

Breve escursione per prevenire le malattie da sedentarietà. - Accompagnatori/Organizzatori: Giorgio Migliorini e altri - Riservato a: Per tutti - Difficoltà: \* - Distanza: km 25...



# CONSUNTIVAZIONE

Al termine dell'evento l'associazione entrerà nella sua area riservata del calendario e dovrà indicare quanti hanno partecipato all'evento e il numero sarà scalato dalle giornaliere acquistate per l'anno in corso.

L'associazione conoscerà il saldo giornate a disposizione e all'esaurimento potrà acquistarne altre.

## Consuntivo eventi

FIAB Lecce Cidoamici - [Cambia Associazione](#)

**Saldo** Assicurazione RC: **150** Assicurazione infortuni: **450**

**Valore iniziale** Assicurazione RC: **150** Assicurazione infortuni: **450**

Titolo	Data inizio	Data fine	RC Non soci	Ass Inf	Azioni
<a href="#">Carnevale Mascherato</a>	15 Febbraio 2015		Si	Si	<input type="button" value="Aggiorna"/> <input type="button" value="Evento non effettuato"/>
<a href="#">L'hinterland leccese parte 2</a>	22 Febbraio 2015		Si	Si	<input type="button" value="Aggiorna"/> <input type="button" value="Evento non effettuato"/>

# ULTERIORE ADEMPIMENTO PER GLI INFORTUNI GIORNALIERA

Se all'escursione che viene assicurata per gli infortuni partecipano anche non soci, bisogna caricare nel sistema del calendario nazionale l'elenco (solo nome e cognome) dei non soci che hanno partecipato, entro il giorno successivo.

In questo modo si garantisce il partecipante che, se denuncia in ritardo un infortunio occorso in quell'occasione, esso compare in un elenco a disposizione dell'assicurazione.

## Aggiorna L'hinterland leccese parte 2

Evento eseguito

SI

Totale partecipanti nel giorno 22/02/2015

20

Di cui non soci nel giorno 22/02/2015

5

Inserisci il file da importare

Sfogliala... Nessun file selezionato.

Close

Conferma



# DENUNCIA DEL SINISTRO

Entro 3 gg l'associazione o l'associato invia una comunicazione a [assicurazione@fiab-onlus.it](mailto:assicurazione@fiab-onlus.it) illustrando brevemente il fatto.

Spedisce ad Unipol tutti i documenti in copia (non gli originali)

Nel sito FIAB ci sono i moduli che possono guidare le associazioni ed i soci per la denuncia del sinistro ed i numeri di riferimento.



# ESTENSIONI

**Estensione della copertura infortuni giornaliera fino ad 85 anni (era 75), ma con franchigie maggiori oltre gli 80 anni.**



**Estensione della RC anche per il trasporto bici sui mezzi pubblici (ad es. bici + treno o sugli autobus che ne permettono l'utilizzo come Flixbus)**

---

# NUMERI UTILI

Antenore Vicari fax 011-43.04.621  
e-mail: [assicurazione@fiab-onlus.it](mailto:assicurazione@fiab-onlus.it)  
tel.: 349-46.34.595

ASSIEME 2008 S.R.L.

c.so Brescia 33/A - 10152 Torino

tel.: 011-24.75.559

(lun, mer, gio 9-14, mar ven 9-12 e 14.30-17)

fax: 011-24.75.591 attivo 24 ore.

e mail: [info@assieme2008.it](mailto:info@assieme2008.it)



via Borsieri, 4/E  
20159 Milano

[www.fiabitalia.it](http://www.fiabitalia.it)

**Michele Mutterle**  
Tel.: 339-7007544  
[info@fiab-onlus.it](mailto:info@fiab-onlus.it)

